

Erlernen Sie die gesunde Trendsportart oder steigern Sie gezielt Ihre Kondition. Genießen Sie unser naturnahes Wegesystem von 2,5 bis 13,4 km mit dem Start im grünen Zentrum von Bad Meinberg. Dabei bleibt noch Zeit für Ihr Wohlfühl-Programm und erleben Sie gesellige Ausflüge in die Umgebung.

Abends verwöhnen wir Sie mit unserem jahreszeitlichen 3-Gang-Menü in unserem familiär geführten Wander- & Fahrradhotel. Genießen Sie den Besuch im Schwimmbad / Sauna und die Massage nach Ihren individuellen Wünschen in der Praxis für Sportphysiotherapie LIPPE REHA+.

Das 4-Tage-Aktiv-Wellness-Programm beinhaltet:

- 3x Übernachtungen mit Wellness-Vital-Frühstück
- 3x 3-Gang-Abend-Menü^{*3}
- 2x Wellness-Massagen a 30 Minuten
- 1x Schwimmbad & Sauna
- 4x Nordic-Walking a 60 Minuten inkl. Einweisung und Stöcke

270,00 €^{*2}

Das 7-Tage-Aktiv-Wellness-Programm beinhaltet:

- 7x Übernachtungen mit Wellness-Vital-Frühstück
- 7x 3-Gang-Abend-Menü^{*3}
- 3x Teilmassagen nach Wahl a 20 Minuten
- 3x Schwimmbad & Sauna
- 4x Nordic-Walking a 60 Minuten inkl. Einweisung und Stöcke
- 1x Wanderung am Freitag Nachmittag^{*5}
- 1x Geführte ADFC-Samstags-Nachmittags-Tour inkl. ADFC-Mietrad^{*5}

465,00 €

Die 7-Tage Pauschale ist ab 1 Person bei täglicher Anreise ganzjährig buchbar.

AGB: Bitte beachten Sie unsere AGB, die veröffentlichten Preise gelten im Einzel- bzw. Doppelzimmer pro Person und Pauschale ab 01.01.2013.

Monika Hoffmann, leitet das Nordic-Walking-Zentrum, ist u.a. Nordic-Walking-Lehrtrainerin und führt Sie in den gesunden Sport für jedermann /-frau ein.

Trainieren Sie zum **CHERUSKER-WALK** im Naturpark Teutoburger Wald oder einem anderen Laufevent ?

Bei Gruppenbuchungen bieten wir Ihnen das ergänzende, individuelle Konditionsfestigungsprogramm „Nordic-Walking^{*2} & med. Fitness^{*2} an! Preise und Termine auf Anfrage.

^{*2} ab 4 Pers. auf Anfrage tägliche Anreise, 1–3 Pers. Anreise nur Montags möglich.

^{*3} ab 8 Pers. Wahlmenü auf Vorbestellung

^{*5} Wetterbedingtes alternatives Programm möglich.



^{*4} aus dem Buch „Nordic-Walking“ von Stéphane Franke ISBN 3-937588-11-6

TEUTOBURGER WALD
URLAUBSREGION

G**Havergoh

Wander- & Fahrrad-Hotel
im Naturpark Teutoburger Wald

Familie Havergoh-Wiehenkamp
Brunnenstraße 67 • 32805 Horn – BAD MEINBERG
Tel.: (0 52 34) 97 54 • Fax: (0 52 34) 88 03 36
E-Mail: info@havergoh.de • www.havergoh.de

G**Havergoh

Wander- & Fahrrad-Hotel

Nordic-Walking & Wohlfühlen

4 Tage Aktiv-Programm 270,- €

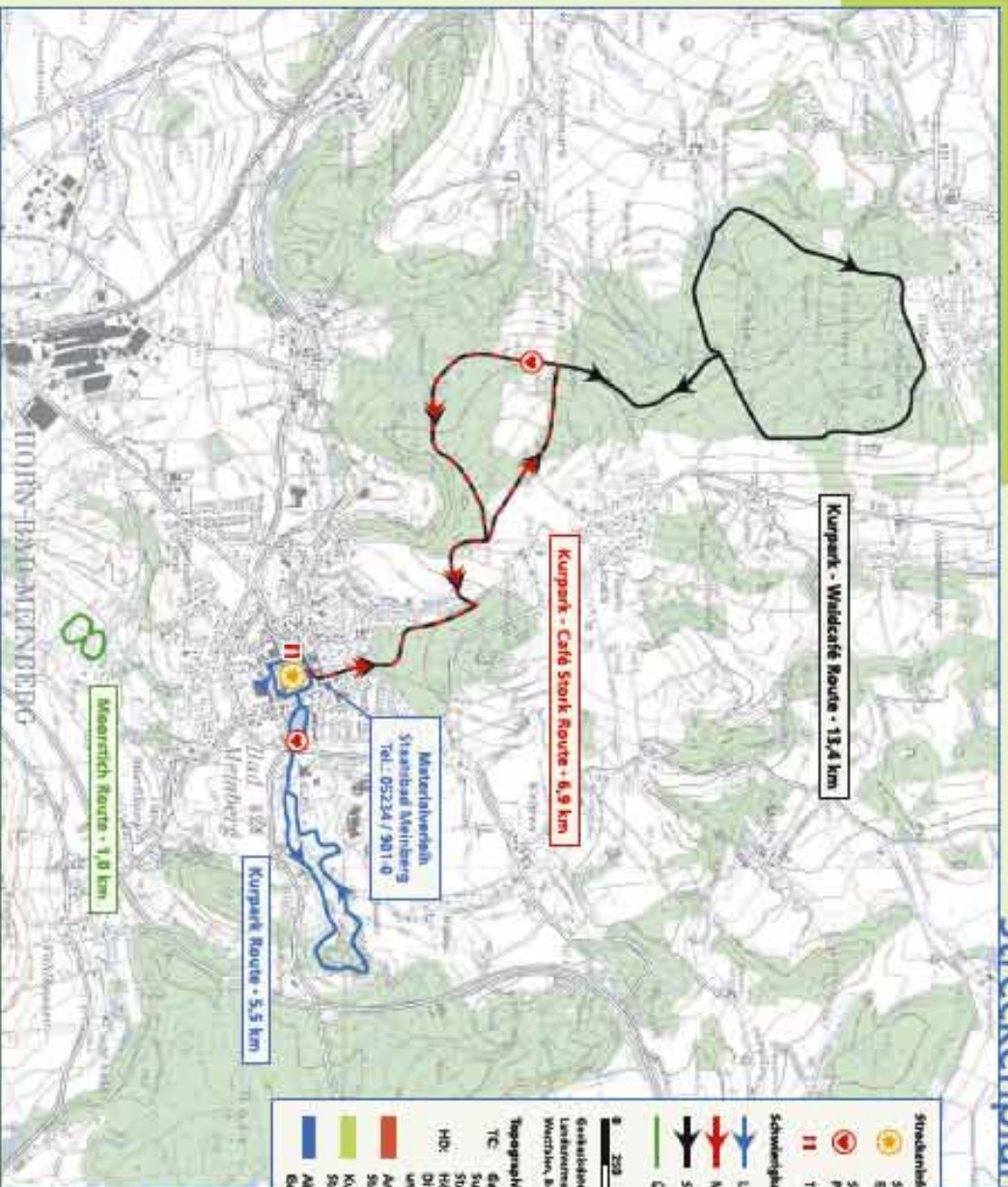
7 Tage Aktiv-Programm 465,- €



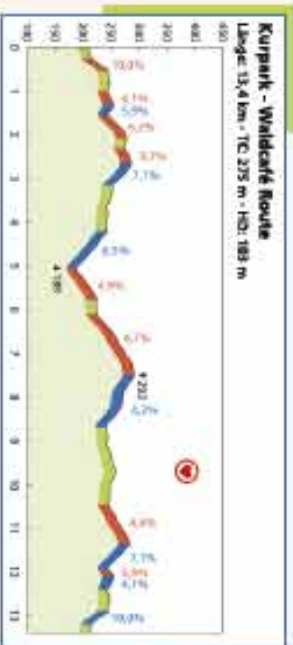
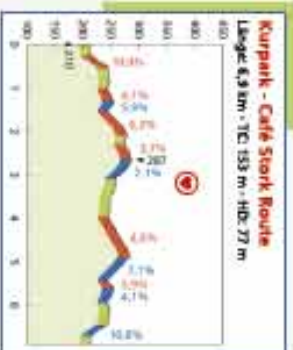
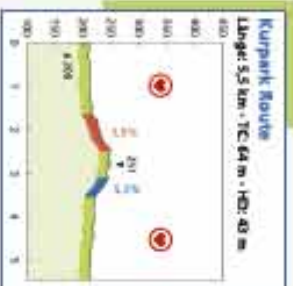
Alle Infos im Internet unter
www.havergoh.de

Teutoburger
Wald
Wellness®
Horn-Bad Meinberg

Streckenplan



- Streckenbesamkeiten**
- ☀️ Startpunkt mit Eingangsstraße
 - 📍 Station / Tafel zum Pflanzstein und Kacheligen Tourist-Information
 - 📏 Schweregradsymbol der Route
 - ➡️ Leichte Route
 - ➡️ Mittelwichtige Route
 - ➡️ Schwierige Route
 - Obergrunde
- Topographische Profile**
- TC Gesamtansteigung [m]
Summe der Höhenmeter aller Stützungen
- HD Höhenänderung [m]
Differenz zwischen höchstem und niedrigstem Punkt ▲
- ▲ Anstieg (steigend)
▲ Anstieg (steigend)
▲ Anstieg (steigend)
- ▲ Anstieg (steigend)
▲ Anstieg (steigend)
▲ Anstieg (steigend)



Profile

Wir danken unseren Partnern für die Unterstützung:



Partner